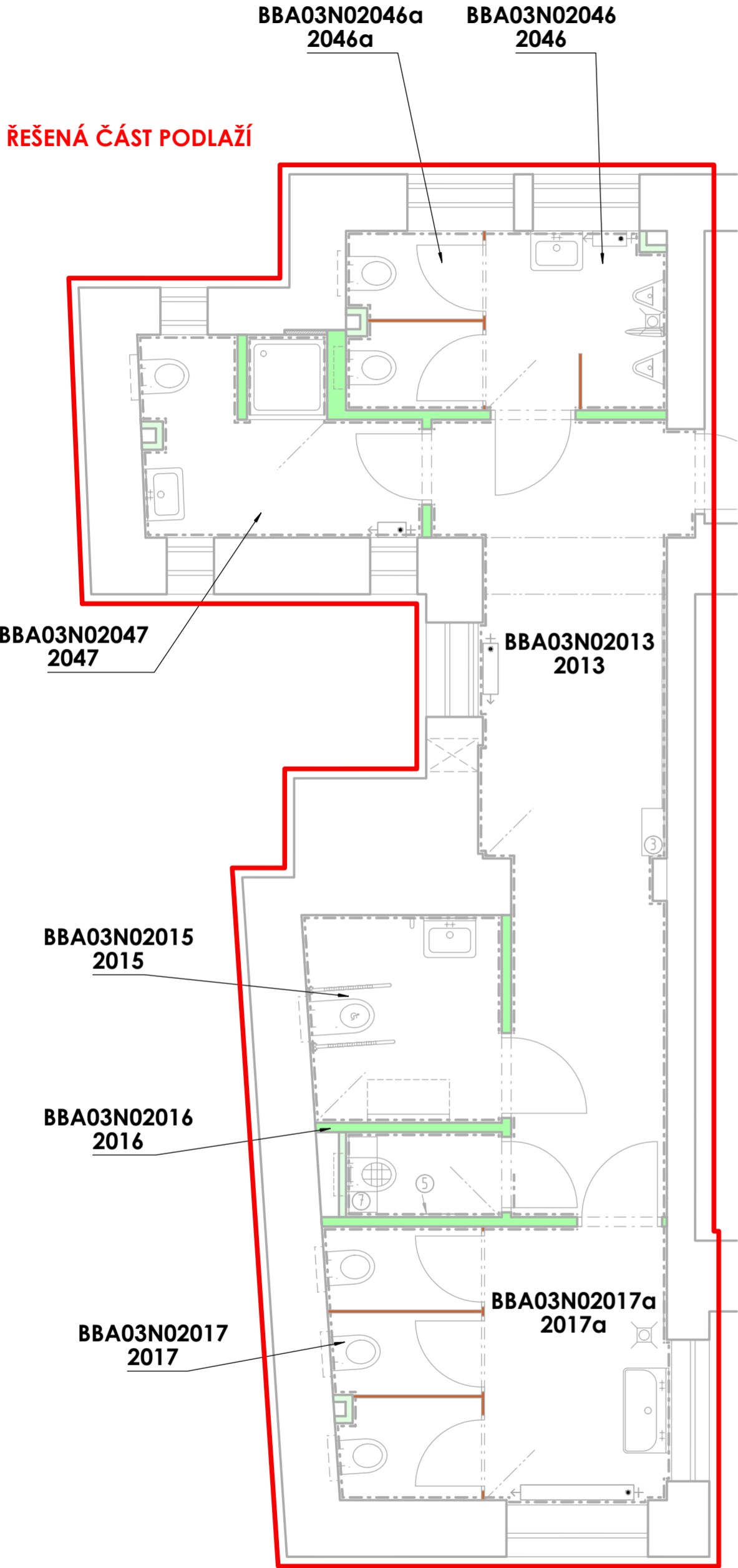


ŘEŠENÁ ČÁST PODLAŽÍ



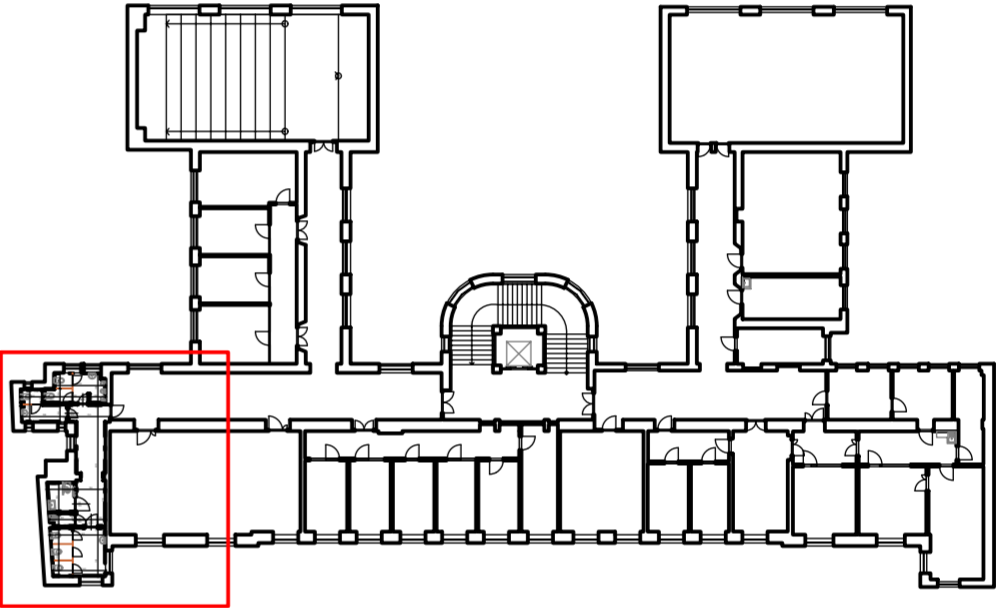
NOVÉ INTERIÉROVÉ VYBAVENÍ

- MÍSTNOST ČÍSLO 2013
- 3 - POLICE
- MÍSTNOST ČÍSLO 2016
- 5 - DRŽÁK A VĚŠÁK ÚKLIDOVÉHO NÁŘADÍ
- 7 - POLICOVÝ SET

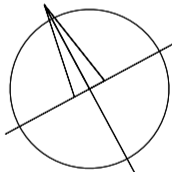
LEGENDA MÍSTNOSTÍ

| ČÍSLO MÍSTNOSTI | ÚČEL MÍSTNOSTI | PLOCHA (m²) | ÚPRAVA POVRCHŮ | | | |
|-----------------|------------------------|-------------|------------------|------|------------------|--------|
| | | | PODLAHY | OZN. | STĚNY | STROPU |
| 2013 | CHODBA | 16.40 | KERAMICKÁ DLAŽBA | P2 | KERAMICKÝ OBKLAD | SDK |
| 2015 | WC ZTP | 4.51 | KERAMICKÁ DLAŽBA | P1 | KERAMICKÝ OBKLAD | SDK |
| 2016 | ÚKLIDOVÁ KOMORA | 1.49 | KERAMICKÁ DLAŽBA | P1 | KERAMICKÝ OBKLAD | SDK |
| 2017 | WC ŽENY | 4.62 | KERAMICKÁ DLAŽBA | P1 | KERAMICKÝ OBKLAD | SDK |
| 2017a | PŘEDSÍN | 5.80 | KERAMICKÁ DLAŽBA | P1 | KERAMICKÝ OBKLAD | SDK |
| 2046 | WC MUŽI | 3.61 | KERAMICKÁ DLAŽBA | P1 | KERAMICKÝ OBKLAD | SDK |
| 2046a | WC MUŽI | 2.72 | KERAMICKÁ DLAŽBA | P1 | KERAMICKÝ OBKLAD | SDK |
| 2047 | WC, SPRCHA ZAMĚŠTNANCI | 5.33 | KERAMICKÁ DLAŽBA | P1 | KERAMICKÝ OBKLAD | SDK |

PLOCHA MÍSTNOSTÍ CELKEM: 44.48



POZNÁMKA:
PŘED ZAHÁJENÍM STAVEBNÍCH PRACÍ NUTNO PŘEDEM ZKONTROLOVAT VŠECHNY MÍRY A OVĚŘIT S PROJEKTOVOU DOKUMENTACÍ.



±0,000 = PODLAHA 1.PP

SOUŘADNICOVÝ SYSTÉM: JTSK
VÝŠKOVÝ SYSTÉM: B.p.v.

| | | | | | | |
|-------|---|--|-------|--|--------|--|
| ZMĚNY | c | | DATUM | | PODPIS | |
| | b | | | | | |
| | a | | | | | |

INVESTOR:

| | | |
|-----------------------|--|------|
| Masarykova univerzita | Masarykova univerzita Žerotínovo nám. 617/9, 601 77 Brno tel.: +420 549 491 011 e-mail: info@uni.cz | MUNI |
|-----------------------|--|------|

PROJEKTANT:

| | | |
|-------------------|--------------------|--|
| ZODP. PROJEKTANT: | Ing. Matěj KUDLÍK | TECHNICO architects & engineers TECHNICO Opava s.r.o. Hradecká 1576/51 746 01 Opava tel: 553 760 970 info@technico.cz |
| VYPRACOVAL: | Simona MOLENDOVÁ | |
| KONTROLOVAL: | Ing. Martin ULÍČNÝ | |

ČÁST DOKUMENTACE:

D.1.5.PROJEKT INTERIÉRU

| | | |
|---|-----------------|----------------|
| MU - stavební úpravy v objektu PdF, Poříčí 31 - projektant Rekonstrukce hygienického zařízení 1.PP-5.NP | FORMÁT | 6×A4 |
| | DATUM | 11/2020 |
| | STUPEŇ | DPS |
| | ZAKÁZKOVÉ ČÍSLO | TO-568-DPS |
| K.ú. Staré Brno, parc.č. 1626 | MĚRITKO: | ČÍSLO VÝKRESU: |
| PŮDORYS 2.NP - VNITŘNÍ VYBAVENÍ | 1 : 50 | 02-D.1.5.b.03. |